

BML'15

Caminada solidària
de Sant Joan de Déu



Resultats
BML 2015



Mobilització ciutadana



753

equips

10.000

participants

600

persones voluntàries

70

empreses i
institucions

150

activitats solidàries





Caminada solidària
Sant Joan de Déu

barcelonamagicline.org
#bml2015



Que ningú quedi enrere!

225.000€

per a les persones més vulnerables

100%

destinats als programes d'atenció a
persones vulnerables:

Cooperació internacional

Dependència

Infància hospitalitzada

Recerca

Salut mental

Sense llar

Emergències socials



Equips amb diferents perfils

Amics
i famílies



Escoles i
educació
en el lleure



Empreses



Centres
de SJD



Projectes finançats BML 2015

BML'15

Caminada solidària
de Sant Joan de Déu

www.socialsantjoandedeu.org
QUE NINGÚ
QUEDI EN RERERIA
Obra Social
Sant
Joan
de Déu

Equipament
gentiana

Aules digitals per a l'estimulació de persones dependents



Centre gestor:
Centre Sociosanitari SJD

Import:
9.000 euros

Les tecnologies de suport per a la cognició s'utilitzen per a l'entrenament de tot tipus d'activitats, des de la comunicació verbal a la participació social. El seu ús ha evolucionat cap a tecnologia de quarta generació que possibilita una rehabilitació holística.

Horticultura terapèutica per a persones dependents



Centre gestor:
Centre Sociosanitari SJD

Import:
8.993,68 euros

Les persones en situació de dependència poden alentir el deteriorament físic i/o intel·lectual si disposen de recursos i espais adequats. L'horticultura terapèutica potencia les habilitats físiques i socials de les persones ateses.



Ajuts socials per a persones amb dependència



Centre gestor:
Fundació d'Atenció a la Dependència SJD

Import:
11.246,05 euros

Les persones dependents i pocs recursos econòmics minimitzen els riscos de la seva situació per estalviar els costos dels cuidadors professionals, no obstant, requereixen d'un suport professional per a desenvolupar les tasques de la seva vida quotidiana.

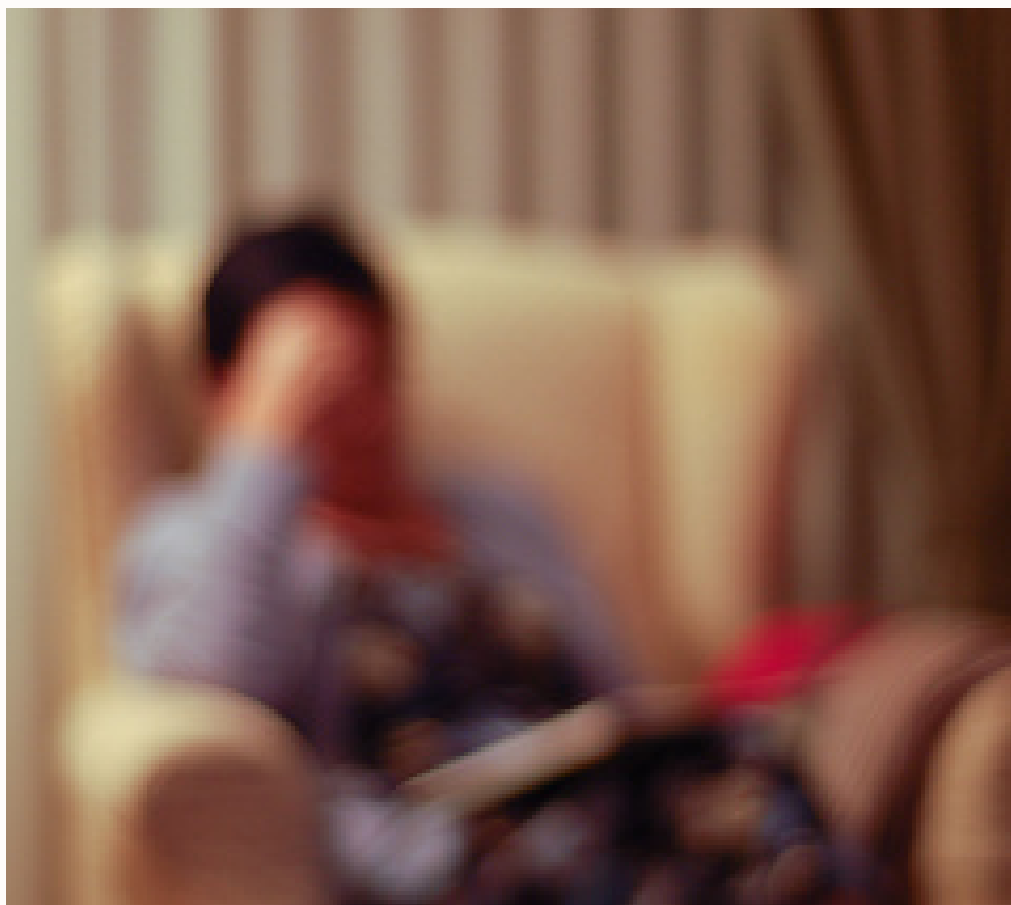


Caminada solidària
Sant Joan de Déu

barcelonamagicline.org
#bml2015



Pisos d'inclusió per a persones amb trastorn mental greu



Centre gestor:
Fundació Germà Tomàs Canet

Import:
11.246,05 euros

Els pisos d'inclusió, amb suport de professionals especialitzats i voluntaris, permeten fomentar la vinculació comunitària i reduir els ingressos per urgència hospitalària a persones amb trastorn mental greu.

Teràpies complementàries per a persones amb trastorn mental



Centre gestor:
Parc Sanitari SJD

Import:
22.492,10 euros

Les persones amb discapacitat i/o trastorn mental milloren la seva autoestima i les seves habilitats personals i socials gràcies a les teràpies complementàries, ja que generen espais de relació social i fomenten l'autonomia, aspectes que ajuden a l'estabilització clínica.



Suport a infants amb grans dependències



Centre gestor:
Hospital Maternoinfantil SJD

Import:
22.492,10 euros

Tenir un infant amb malaltia crònica complexa genera necessitats de cures, allotjament, transport, suport emocional... molt específiques en casa cas, que si s'afronten a temps permeten reduir l'impacte en la quotidianitat de la família afectada.

Ajusts socials per a residents en pisos d'inclusió



Centre gestor:
SJD Serveis Socials Barcelona

Import:
22.492,10 euros

Les persones que viuen en pisos d'inclusió necessiten suport per a cobrir les seves necessitats bàsiques (alimentació, higiene, transport i allotjament) abans no aconsegueixen la seva completa autonomia.

Estudis genètics en malalties metabòliques minoritàries



Centre gestor:
**Fundació per a la recerca SJD -
Hospital Maternoinfantil SJD**

Import:
11.246,05 euros

L'avanç en les tècniques de seqüenciació massiva (tècniques NGS) de molts gens de forma simultània permet avançar els diagnòstics i identificar noves variants de les malalties metabòliques minoritàries, el que possibilita millorar l'evolució de la malaltia.

Estudi de l'efecte de la nutrició en la fragilitat de les persones grans



Centre gestor:
**Fundació per a la recerca SJD -
Parc Sanitari SJD**
Import:
11.246,05 euros

La fragilitat és una síndrome clínica freqüent entre les persones grans que implica un alt risc de patir problemes de salut. Entre un 20 i un 60% de persones amb la síndrome de fragilitat presenten també malnutrició el que permet especular en una possible relació que cal estudiar.

Millora de l'assistència sanitària dels infants a l'Hogar Clínica SJD de Arequipa (Perú)



Centre gestor:
Fundación Juan Ciudad

Import:
22.492,10 euros

L'Hogar Clínica SJD d'Arequipa (Perú) atén infants amb pocs recursos econòmics, el que suposa el finançament de la majoria de despeses mèdiques per part del centre. Alhora que cal garantir el manteniment d'un material mèdic bàsic per l'assistència.

Banc de productes no alimentaris per a persones en risc d'exclusió



Centre gestor:
Associació Cívica La Nau

Import:
5.000 euros

Gràcies als excedents d'empreses, els bancs de productes no alimentaris permeten distribuir productes d'higiene personal, de neteja de la llar i roba nova a persones i famílies en situació d'exclusió social.



Caminada solidària
Sant Joan de Déu

barcelonamagicline.org
#bml2015



Suport a persones immigrades amb pocs recursos



Centre gestor:
Bayt al-Thaqafa

Import:
5.000 euros

Facilitar la integració social i cultural dels immigrants arabomusulmans a la nostra societat, sense perdre la seva pròpia identitat i fomentant l'intercanvi i el diàleg entre les diferents cultures.

Servei d'inserció laboral per a persones sense llar



Centre gestor:
Fundació Mambré

Import:
5.000 euros

Per a les persones en situació de sense llar trobar feina és un factor clau per a la inclusió social. En cas de persones amb certa autonomia, la inserció laboral es pot aconseguir a través d'una orientació personalitzada i especialitzada en aquest col·lectiu.



Caminada solidària
Sant Joan de Déu

barcelonamagicline.org
#bml2015



Pisos d'inclusió temporal per a persones immigrades



Centre gestor:
Fundació Privada Ared

Import:
5.000 euros

Els pisos d'inclusió temporal permeten que les persones que passen per una situació puntual de crisi tinguin un habitatge des d'on refer la seva vida a nivell laboral i emocional, un puntal per sortir de la situació d'urgència i tornar a integrar-se a la societat.

Ajuts a persones grans tutelades i en risc d'exclusió



Centre gestor:
**Fundació Privada Nostra Senyora
dels Àngles**

Import:
5.000 euros

Les persones grans sense recursos i que no tenen prou poder per autogovernar-se viuen una situació d'extrema fragilitat. La cobertura de les seves necessitats bàsiques és imprescindible, però no disposen d'una xarxa de suport.

Emergències socials



Centre gestor:
Centres de SJD

Import:
22.492,10 euros

Cobertura de necessitats puntuals per a la inserció social i laboral de les persones ateses als centres SJD, com l'alimentació, el transport o l'allotjament.



Caminada solidària
Sant Joan de Déu

barcelonamagicline.org
#bml2015



Projectes prioritaris



Centre gestor:
Centres de SJD

Import:
24.561,62 euros

Donar continuïtat a projectes prioritaris en funcionament als centres de SJD, que no tenen garantia de finançament públic.

junts som menys
vulnerables

que ningú quedi enrere!

Concurs de foto #bml2015



1r premi
Ferran Gil
@ciclogenesi



2n premi
Josep Lluís Picón
@jeplluis



3r premi
Sandra Lázaro
@sandlazarro



4t premi
Marieta Torrent
@meriuei

gràcies!

Amb el suport de:



El patrocini de:



Padrins de turó:



Mitjans amics:



Us esperem a la Caminada solidària de Sant Joan de Déu 2016